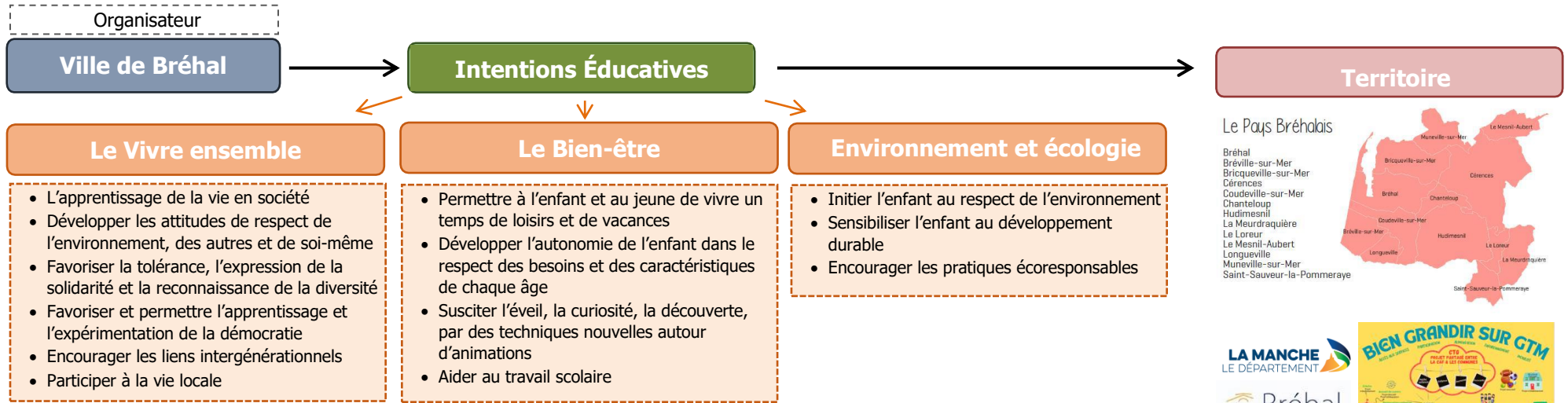


Service Éducation Jeunesse – Mairie de Bréhal



Orientations pédagogiques

Estime de soi	Vivre ensemble	La Citoyenneté
<i>Amener ou encourager l'enfant à développer un regard positif sur lui-même</i>	<i>Favoriser les rencontres et les échanges entre les enfants, ainsi que le monde qui les entoure</i>	<i>Faire prendre conscience aux jeunes du bien-fondé du respect d'autrui et de son environnement</i>
<ul style="list-style-type: none"> ➢ Favoriser sa prise de parole ➢ Valoriser le jeune et ses actions ➢ Amener le jeune à se dépasser ➢ Aider le jeune à prendre confiance en lui ➢ Susciter sa réflexion ➢ Encourager le jeune vers une démarche de projet ➢ Responsabiliser le jeune 	<ul style="list-style-type: none"> ➢ Vivre ensemble avec des règles ➢ Vivre ensemble des activités ➢ Apprendre à communiquer ➢ S'affirmer individuellement ➢ Gérer les conflits ➢ Accepter les différences 	<ul style="list-style-type: none"> ➢ Promouvoir une attitude de civilité ➢ Inciter au civisme ➢ Développer la solidarité



Accueil de Loisirs 3-17ans

Périscolaire		Extrascolaire
Matin	Matin Sans Repas	Vacances Scolaires
Midi	Matin Avec Repas	
Soir	Journée	
	Après-midi Sans Repas	
	Après-midi Avec repas	
Projet d'animation - Thématiques		
Projet d'activités		

